



My M&J Performance

Können Daten Ihnen Zeit und Geld sparen? Verbessern Sie Ihre Betriebskosten mit My M&J Performance

Wertvolle Einblicke auf Knopfdruck

My M&J Performance – eine neue digitale Lösung zur Optimierung des Betriebs Ihres M&J-Zerkleinerers. Durch die Remote-Datenüberwachung erhalten Sie Zugang zu wichtigen Informationen über den Zustand, die Leistung und die Wartungsanforderungen Ihres Abfallzerkleinerers..

Schließlich zählt jede zerkleinerte Tonne Abfall. Für die Optimierung Ihres Betriebs benötigen Sie zuverlässige Daten – Erhalten Sie wertvolle Erkenntnisse und sparen Sie bei Ihren Betriebskosten!

Dank Einblicken von My M&J Performance bleiben Sie stets einen Schritt voraus

- Echtzeit-Informationen – aus der Ferne
- Schnelle Lösung dringender Probleme durch Echtzeitdaten
- Vorbeugende und geplante Wartung
- Vermeidung ungeplanter Ausfallzeiten durch kompetente Unterstützung und Berichte

Alle neuen M&J-Zerkleinerer verfügen über My M&J Performance



Zahlreiche Vorteile

Echtzeit-Informationen – aus der Ferne

Mit einer detaillierten Diagnose können Sie Trends für eine Vielzahl von Prozess- und Maschinenparametern analysieren und im Zeitverlauf vergleichen. (Abbildung 1)

Bessere Wartungsplanung

My M&J Performance liefert Ihnen direkt Informationen darüber, wann „Service fällig“ und wann eine „Aufpanzerung fällig“ ist und unterstützt Sie dabei, die Produktionsverfügbarkeit zu planen und zu gewährleisten und gleichzeitig Ausfallzeiten zu minimieren.

Verbesserte Auslastungsquoten

Stellen Sie sicher, dass Ihre Geräte möglichst rentabel verwendet werden. My M&J Performance zeigt die Nutzung des Abfallzerkleinerers, einschließlich Betriebszeit und Leerlaufzeit, auf klare Weise an.

1

Main Overview

Machine	
Active program number	5
Shredder serial no	1234
SW Version PLC	405
SW Version HMI	405
Customer site	
Distributor	M&J
Country	Germany
City	



Performance Data


Health Index

Active Alarms

Documentation

Map

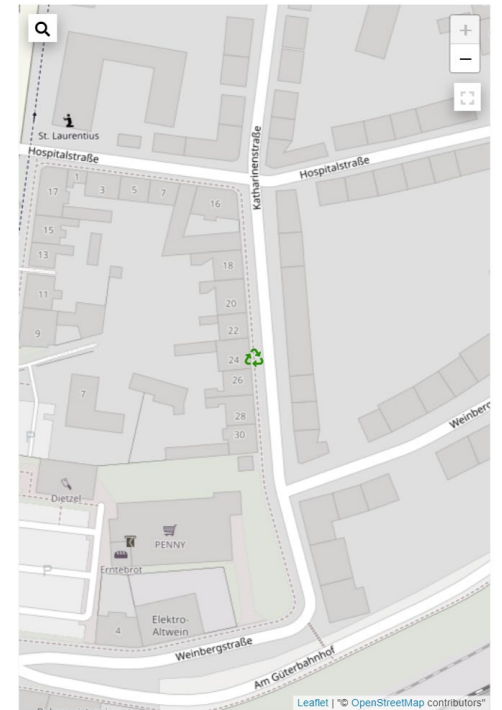


 Critical Alarms
Overall status

2821
Hours of Operation Total

195h 46m
Next service

2023-05-15 08:52:02



Zahlreiche Vorteile

Ansicht des Zerkleinerer-Zustands auf einen Blick

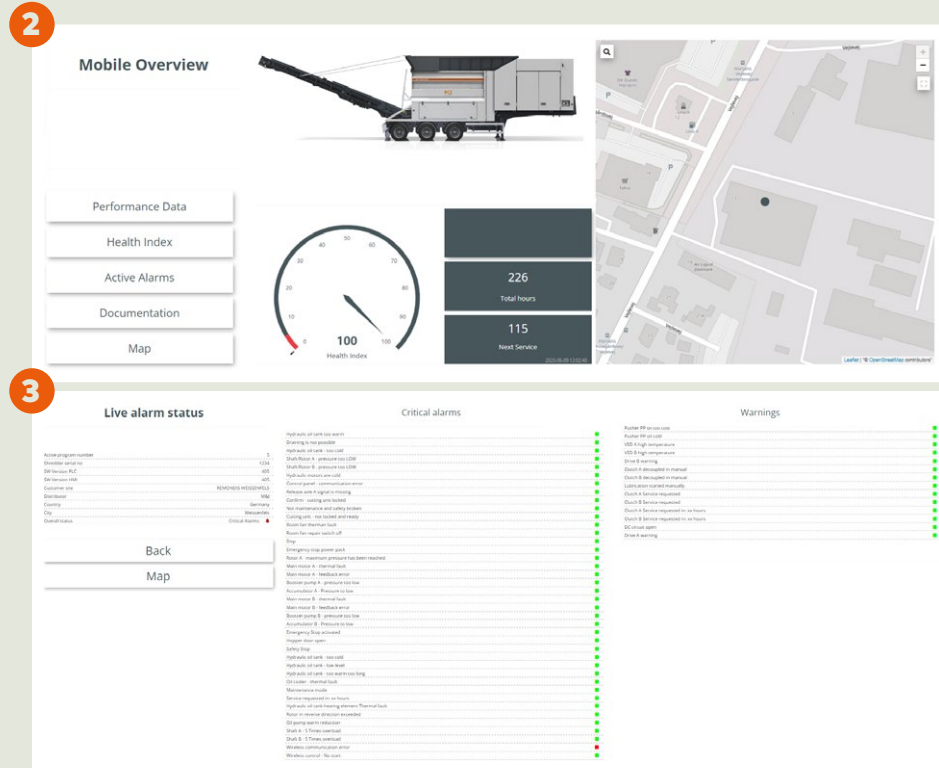
My M&J Performance sorgt für eine einfache Planung der vorbeugenden Wartung. Das intuitive und benutzerfreundliche Dashboard zeigt den aktuellen allgemeinen Zustand Ihres Zerkleinerers an. (Abbildung 2)

Schnellere Problemlösung

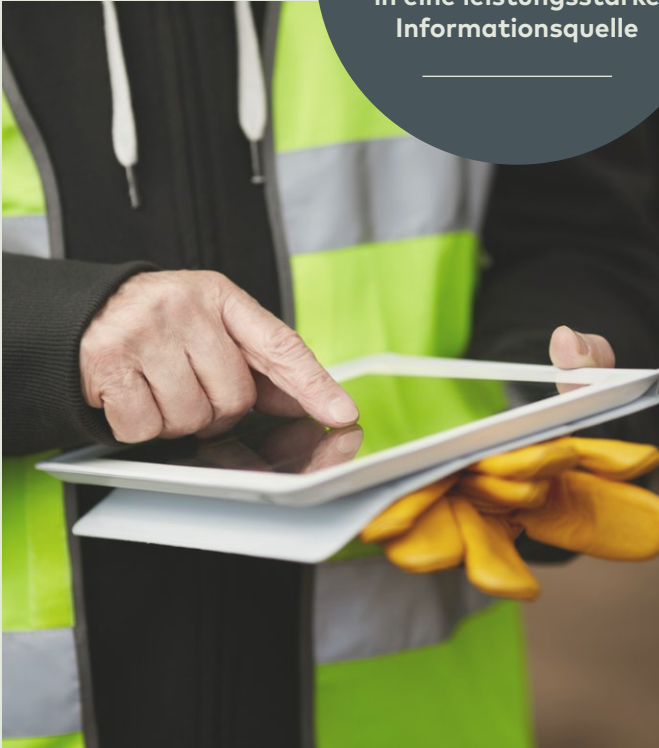
Klare, informative Warnmeldungen helfen dabei, Probleme schneller zu lösen. Jede Warnmeldung bietet einen vollständigen Überblick über die Situation sowie hilfreiche Informationen zur Abhilfe. (Abbildung 3)

Zentrale Überwachung der gesamten Flotte

Überprüfen Sie Ihre gesamte Flotte in einer einfachen Ansicht. Mit My M&J Performance können Sie jeden verbundenen Abfallzerkleinerer an jedem beliebigen Standort überprüfen, wann immer es Ihnen passt.



Mit My M&J Performance verwandeln Sie Ihre Abfallzerkleinerer in eine leistungsstarke Informationsquelle



Die sichere Lösung

Schutz von Kundendaten

Sichere Anmeldung durch die Eingabe von persönlichem Benutzernamen und Passwort, um sicherzustellen, dass nur die vorgesehenen Benutzer bestimmte Daten für ihren eigenen Zerkleinerer sehen können.

Zertifiziert gemäß einer Reihe von Standards.

CERTIFICATE
No. IITS1 116386 0001 Rev. 00

Holder of Certificate: Secomea A/S
Smørumhøj 12-14
2730 Herlev
DENMARK

Site(s): Secomea AIS
Smørumhøj 12-14, 27

Certification Mark:

Type: Secure Product

Scope of Certificate: Secure Product Process

Applied Standard(s): IEC 62443-4-1:2018
ENF 50028:2021 (E)

Report No.: ZACR018049

Valid until: 2025-11-13

Date: 2022-11-18

Page 1 of 1
TUV SUD Product Security GmbH - Certification Body - Release

Secure and Seamless Remote Device Management

HOW SECURITY IS ENSURED WITH SECOMEA SOLUTIONS
The connection is based on TLS, and protected against man-in-the-middle attacks by setting every Secomea MDM server (GateManager) with a unique TLS certificate/key, to which the Secomea gateway, the GateManager sends data. Trust on device used.

If you want to remove the binding between a GateManager and GateManager you will have to explicitly reconfigure the MDM server (GateManager) settings in the GateManager. Since a man-in-the-middle cannot do that by just intercepting the connection, the attacker cannot direct the GateManager connection to another GateManager - even if the attacker had one.

WHY SECOMEA?

- FIREWALL FRIENDLY**
The Secomea solution is only outbound connection to the GateManager server.
- AES 256bit**
AES 256bit encryption.
- 2nd PARTY CERTIFIED**
Cyber security solution is security (Protectem) Audit by ISO 27001, ISO 9001 & ISO 14001.
- TWO FACTOR AUTHEN**
Password combined certificates, and 2FA code verification.
- USER MANAGEMENT**
Full control of who can gateway - even access specified in your pre.
- AUDIT & REPORTING**
All access activity is provided full transparent.
- NOTIFICATIONS**
Get notified upon log.
- DEVICE MANAGEMENT**
Control who gets access Full control of which whom, all the way do.
- NETWORK CONNECT**
(Ethernet/WiFi) or 4G/LTE separation.
- PHYSICAL CONTROL**
ID ports to physically.

INDUSTRIAL SPECIFICATIONS
The GateManager not only complies to standards for safety and interference, it is also built security and industry 4.0 certified and is according to IEC 62443-4-1:2018 (IEC 62443-4-1) and industry 4.0 (RAM4.0) IEC 62443-3-3 (IEC 62443-3-3).

LEARN MORE
If you would like to learn more details about our technology or the security certification process visit www.secomea.com/security or contact us at info@secomea.com

Secure Development Practices & Security Controls

NISS2
DIRECTIVE

NISS2 - Article 21.2 (d) supply chain security
Cyber supply chain risk management is mandated in NIS2, meaning organizations must assess and take into account the overall quality of products and cybersecurity practices of their suppliers and service providers, including their secure development procedures.

Secure Development Procedures
Secomea is certified for our compliance to IEC 62443-4-1, meaning we follow the requirements for Security Development Lifecycle Assurance (SDLA). The standard mandates security concerns to be proactively addressed at an early stage in the product lifecycle and thus ensures that security measures are built into the product.

Cybersecurity Practices
Secomea is using the following practices:

- Specification of security requirements**
Minimum security requirements for the development and deployment of the product are established. Threat analysis and risk assessment play important roles in identifying and classifying the potential security risks, and they involve the definition of trust boundaries for process, data, and control flow including any communication to internal and external peripherals.
- Security by design**
The product is designed to implement the security principles of dependability, trustworthiness, and resilience. Securing the design through the application of best practice principles such as defence in depth and threat modelling. A thorough functionality and security verification of the model will be performed.
- Security verification and validation testing**
All security requirements for the product must be shown to have been met, and the product's defense in depth strategy shown to be effective when the product is deployed. A requirements-based testing approach is applied to show that functional and security requirements have been correctly implemented.

secomea Security Certificate

Security Audit March 2023

Secomea A/S, Smørumhøj 12-14, DK-2730 Herlev, Denmark.
Issue level 10.1 of the following components: GateManager, GateManager, GateManager added for Windows/Linux, LinkManager Mobile. Release level 10.1 of the LinkManager Mobile NIS2 SP800-115.
eric Risk Analysis, BSI Grundschrift Compendium, IEC62443-3-3, IEC62443-4-2, security assessment, exploitation with standard tools, fuzzing on Ethernet interface, signature evaluation, analysis of communication principle.
Security assessment of end-to-end reference setup, threat assessment of 3rd party components based on CVE, OWASP Top 10 threat assessment, passed, some with recommendations. A detailed report has been issued.
Products listed under "Tested Products" above are subject to a continuous security monitoring agreement. Under this agreement TGAlpha receives incremental updates from Manufacturer and performs security regression testing with the purpose of identifying visible security exposures introduced by the changes or external conditions. This is part of Manufacturer's quality assurance system with the objective to maintain the security level notified by this certificate on a continuous basis.

Successfully Passed
f 30.03.2023
FH Haberman
Multiuser
Laurin Dörr, M.Sc.
Auditor

TGα
Secure Digitalization
www.tgalpha.de

secomea Audit Certificate

Industrie 4.0 Compliance & Enablement

Secomea A/S, Smørumhøj 12-14, DK-2730 Herlev, Denmark.
Issue level 10.1 of the following components: GateManager, GateManager, GateManager added for Windows/Linux, LinkManager Mobile. Release level 10.1 of the LinkManager Mobile NIS2 SP800-115.
eric Risk Analysis, BSI Grundschrift Compendium, IEC62443-3-3, IEC62443-4-2, security assessment, exploitation with standard tools, fuzzing on Ethernet interface, signature evaluation, analysis of communication principle.
Security assessment of end-to-end reference setup, threat assessment of 3rd party components based on CVE, OWASP Top 10 threat assessment, passed, some with recommendations. A detailed report has been issued.
Products listed under "Tested Products" above are subject to a continuous security monitoring agreement. Under this agreement TGAlpha receives incremental updates from Manufacturer and performs security regression testing with the purpose of identifying visible security exposures introduced by the changes or external conditions. This is part of Manufacturer's quality assurance system with the objective to maintain the security level notified by this certificate on a continuous basis.

Prof. Dr. Andreas Grzempa

Protectem
Solutions for Embedded Security
www.protectem.de



Vejlevej 5
DK-8700 Horsens
Tel: +45 7626 6400
sales@mjrecycling.com

*With you
all the way*

**FOR MORE INFORMATION,
CONTACT YOUR LOCAL M&J
REPRESENTATIVE, OR CONTACT
YOUR DEALER DIRECTLY.**

MJRECYCLING.COM



Die Informationen in diesem Dokument dienen nur als Orientierungshilfe. Sie werden ohne ausdrückliche oder stillschweigende Garantie jeglicher Art bereitgestellt, einschließlich, aber nicht beschränkt auf die stillschweigenden Garantien der Marktgängigkeit, Eignung für einen bestimmten Zweck oder Nichtverletzung. Informationen in diesem Dokument können Informationen umfassen, die für bestimmte Konfigurationen nicht anwendbar sind, oder Informationen, die nicht aktualisiert wurden. M&J Recycling hat das Recht, ohne Vorankündigung Änderungen am Dokument vorzunehmen. Nicht alle Produkte oder Dienstleistungen sind in allen Ländern verfügbar. M&J Recycling haftet unter keinen Umständen für Schäden. Wir behalten uns das Recht vor, ohne vorherige Ankündigung Änderungen und Verbesserungen vorzunehmen. "MyPerformance, DE". M&J Recycling, Juni 2023.